



栃木県子ども総合科学館 Presents

サイエンスショー

# ～ 光の実験 ～

&

工作教室

かんいぶんこうき

# ～ 簡易分光器 ～



2月11日(日)



**2/11**日 ①10:00～11:00  
②13:00～14:00

【場 所】セミナールーム

【対象年齢】小学校全学年

【定 員】各回 12組

※1組につき、最大お子様2名様に保護者の方2名まで

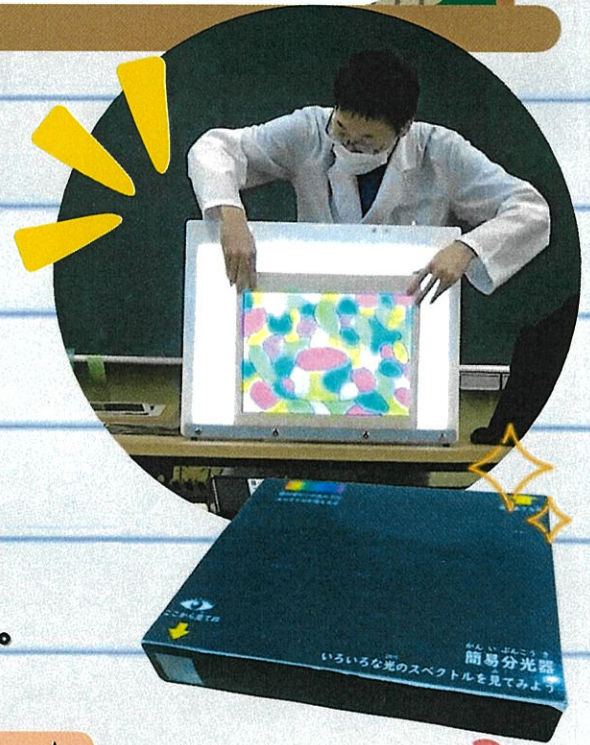
【参加費】1組 500円(税込)

※ミナテラスとちぎ施設使用料として頂戴します。

【講 師】栃木県子ども総合科学館

※事前予約制となります。HPよりお申し込みください。

お申し込みは、1世帯単位でお願いします。



## ★ 3月のスケジュール ★

6日(水) おやこであそぼ

【未就学児対象】

10日(日) サイエンスショー&工作教室

【小学生対象】

キャンセルポリシーについて：開催前日50%、開催当日100%のキャンセル料が発生いたします。

(天災や交通機関の事情によるものや、講師の事情により中止の場合はキャンセル料は発生しません)

無断キャンセルの場合、次回のご参加をご遠慮いただく場合がございます。

開催内容は急遽変更となる場合がございます。予めご了承下さい。



MINA TERRACE TOCHIGI

ミナテラスとちぎ

ミナテラスとちぎ

宇都宮インターパーク6丁目2番1号 TEL.028-656-3715 <https://minaterrace.jp/>

