

伊王野 温泉神社

秋祭り

伊王野の里に、
代々受け継がれてきた
那須に残る、唯一の祭囃子

2016
11/2(水)・3(祝・木)

【11月2日】
12:00より
18:00より

【11月3日】
12:45より
18:00より

出合い日時
出合い場所
雨天決行 (荒天中止)

伊王野温泉神社付け祭り

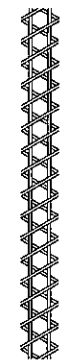
あらし

「伊王野温泉神社付け祭り」と呼ばれる
伊王野温泉神社の祭礼で、宵祭、本祭、
裏祭と3日間行なわれている。

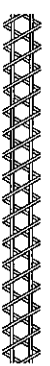
昔は、9月29日が本祭であったが、後に
10月29日となり、現在は文化の日に含む
せて11月3日が本祭。その前後が宵祭、
裏祭になっている。祭りの期間中は、お
囃子を乗せた屋台を町中引き回し、
祭り気分を盛り上げている。祭りがいつ頃
から始まったのかは不明であるが、祭
りはやしの内容や形が江戸時代の物と
似ており、伊王野の地が天領であった頃
に始められたのではないかと考えられ
ている。

お囃子連は、大太鼓、小太鼓、笛、大つ
つみ、小つつみ、摺り鉦などになり、最
少7人が屋台に乗り、町を練り歩く。
上町と下町の屋台がすれ違うときは、
お互い競い合う「出合い」と云い、祭り
ばやしが最高潮に達する。
2日間で4回の出合いを行なう。祭囃
子の曲目は、旧四丁目・新四丁目・馬鹿
ばやし・江戸馬鹿ばやし・かぞえ唄・
花ばやし・花車・矢車・上神田・中神
田・十二神楽等、十一曲が伝承されて
いる。いずれの曲も高度な技術が要求
され、年間を通じて練習を行い、子供
達に技術の習得、伝承に励んでいる。



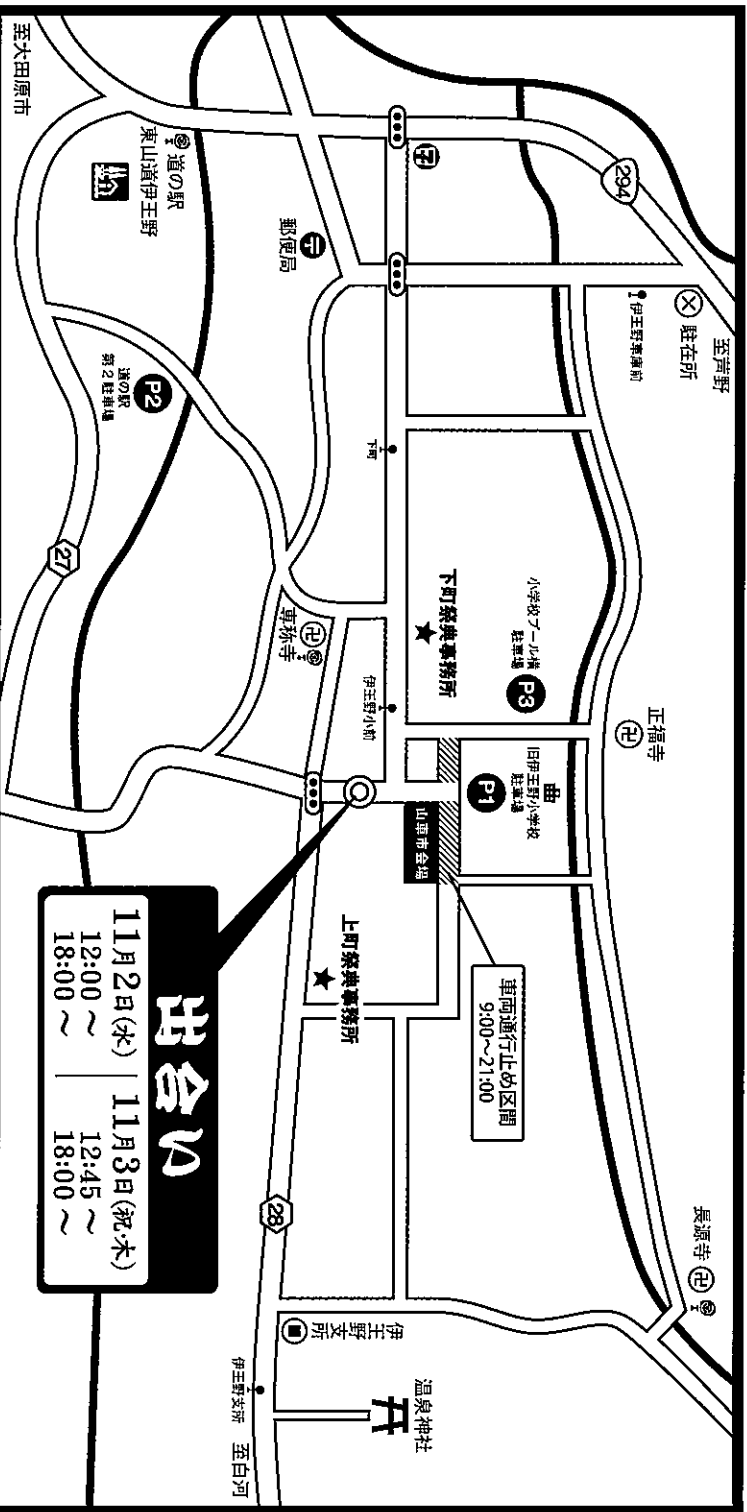


伊王野温泉神社秋祭り



出合い案内図

上町と下町の屋台がすれ違ふとき、お互いが競い合う「出合い」と云い、囃子連による祭りばやしが高潮に達する。



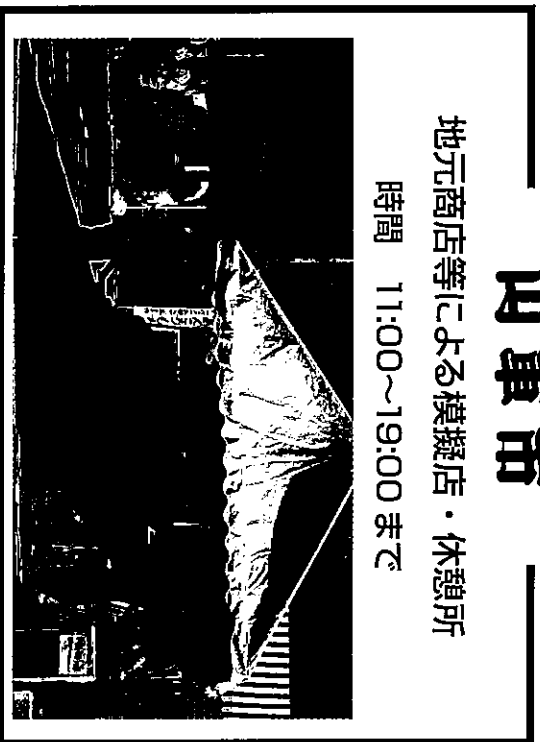
交通規制のお知らせ

時間帯により、旧伊王野小学校前が交通規制となり、通行ができなくなります。交通規制にご協力ください。

山車市

地元商店等による模擬店・休憩所

時間 11:00~19:00 まで



車でお越しの方は、

P1~P3の専用駐車場をご利用ください。

※ボウモンのボウフラは道の駅、専称寺、長源寺にあるよ。

町内運行

2日、3日の両日、伊王野町内を運行し、旧伊王野小学校前にて「出合い」を行います。

交通手段のご案内

■ 東野交通バス (伊王野~黒田原駅線)
JR黒田原駅から乗車し、バス停「伊王野車庫」下車。
所要時間は 20 分です。

<JR黒田原駅発 (伊王野行き)>
8:10 / 14:00 / 16:25 / 17:25

<伊王野車庫発 (黒田原駅行き)>
7:21 / 9:11 / 15:31 / 16:56

■ 町民バス時刻表 (追分~黒磯駅線)
JR黒磯駅から乗車し、バス停「伊王野小学校前」下車。
所要時間は 40 分です。

<JR黒磯駅発 (追分行き)>
11:00 / 14:37 / 17:30

<伊王野小学校発 (黒磯駅行き)>
7:07 / 12:42 / 16:20

公式ホームページ「伊王野 若連の付け祭り」にて
随時、情報発信中!

<http://iounomatsuri.com>

